



こどもミニミニはくぶつかん



主催：福島県立博物館



※写真は前回のものです。内容は異なりますのでご了承ください。

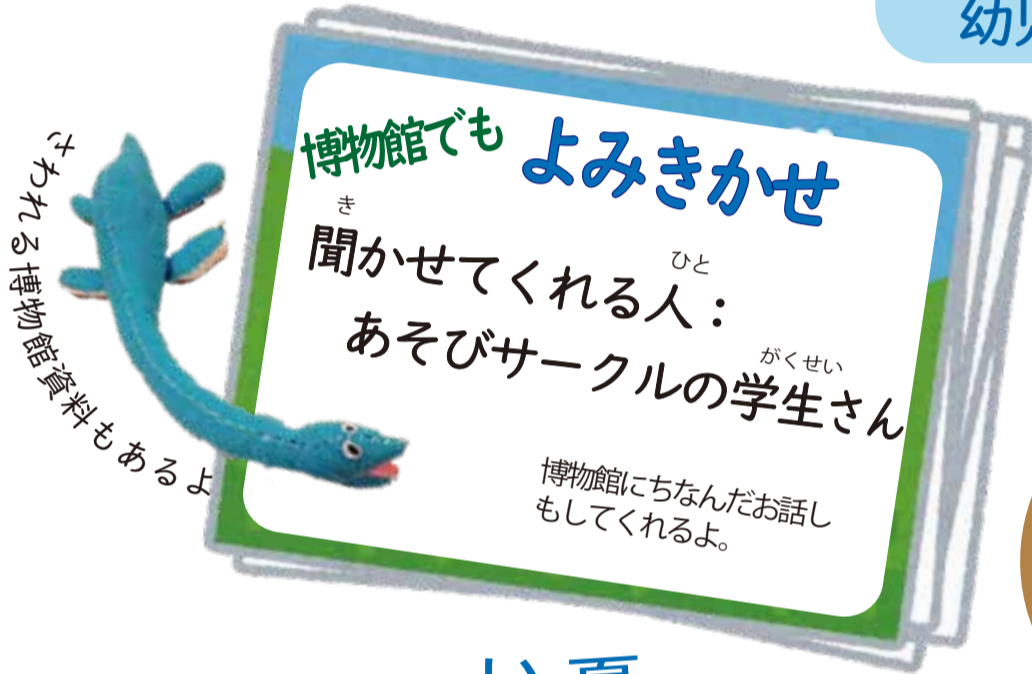
8月9日(土) 10:30～15:30

**場所：福島県立博物館
雪国ものづくり広場 なんだべや**

☆混雑状況によってはお待ちいただく場合もございます。また、熱中症対策等により予定が変更になる場合があります。

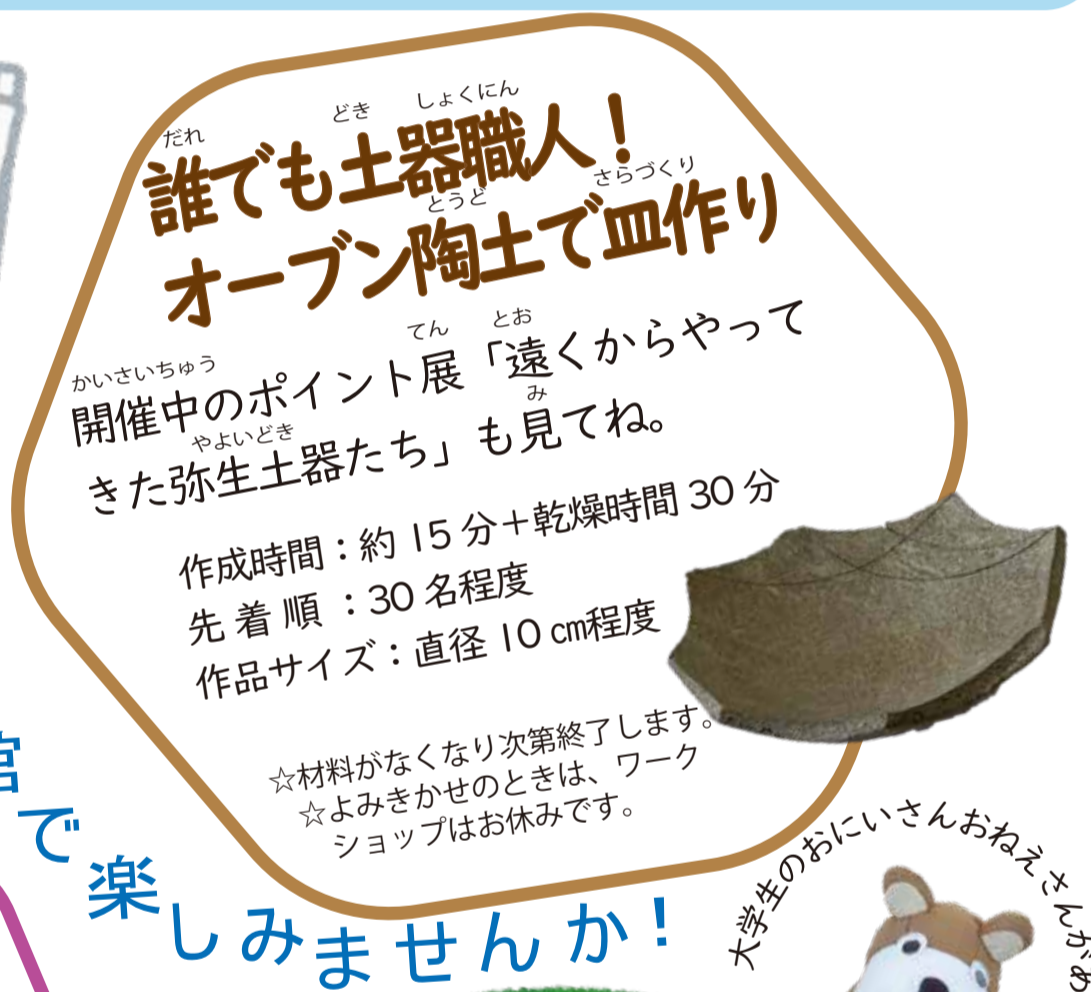
申込み不要・参加費無料

ワークショップを^{おし}教^{ひと}えてくれる人：会津大学短期大学部^{あいづ}
^{ようじきよういく}幼児教育・福祉学科^{はやま} 葉山ゼミの学生さん^{だいがく} ^{たんき} ^{だいがくぶ}



博物館でもよみきかせ
聞かせてくれる人：
あそびサークルの学生さん

博物館にちなんだお話し
もしてくれるよ。



**誰でも土器職人！
オープン陶土で皿作り**

開催中のポイント展「遠くからやってきた弥生土器たち」も見てね。

作成時間：約 15 分＋乾燥時間 30 分
先着順：30 名程度
作品サイズ：直径 10 cm程度

☆材料がなくなり次第終了します。
☆よみきかせのときは、ワーク
ショップはお休みです。

**暑い夏も博物館で
楽しみませんか！**



**すてきな鉱石、
さがしてえらんで
ペンダント！**

古代の人もきれいな石をさがして
首かざりにしていたんだよ。

作成時間：約 15 分＋乾燥時間 20 分

☆材料がなくなり次第終了します。
☆よみきかせのときは、ワーク
ショップはお休みです。

- ☆ ビンゴクイズゲームや昔のおもちゃや絵本もあるよ。
- ☆ 会津磐梯山盆踊りお囃子練習もご覧いただけます。
講堂 / 10:30 ～ 12:00
会津磐梯山盆踊り保存会 少年おはやし隊のみなさん

【お問い合わせ先】

福島県立博物館

TEL0242-28-6000 会津若松市城東町1番25号

E-mail general-museum@fcs.ed.jp

HP <https://general-museum.fcs.ed.jp/>