

2013 7/27(土)~9/16(月・祝)

夏の企画展

# 対決! 恐竜展

## ティラノサウルスとトリケラトプス

### ○企画展記念講演会

演題「最新恐竜学」

8月11日(日) 13:30~15:00

講師:国立科学博物館研究主幹 真鍋 真 氏

### ○企画展イベント

「夏休み恐竜ナイトミュージアム」

8月17日(土) 17:30~19:00

(要申込) 定員:100名

### ○実技講座

「ペーパーアートで恐竜をつくろう」

8月24日(土) 13:30~15:00

(要申込) 講師:美術家 半沢 政人 氏

### ○展示解説会

7月28日(日)13:30~14:30

講師:福島県立博物館学芸員 相田 優

8月11日(日)15:30~16:30

(企画展記念講演会終了後)

講師:国立科学博物館研究主幹 真鍋 真 氏

9月16日(月)13:30~14:30

講師:福島県立博物館学芸員 相田 優

## 福島県立博物館

○お問い合わせ先 〒965-0807

福島県会津若松市城東町1-25

TEL:0242-28-6000 FAX:0242-28-5986

URL <http://www.general-museum.fks.ed.jp>

E-mail [netmaster@general-museum.fks.ed.jp](mailto:netmaster@general-museum.fks.ed.jp)

○会期中の休館日 7月29日、8月5・19・26日、9月2・9日

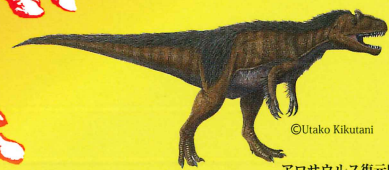
○開館時間 9:30~17:00(入館は16:30まで)

○観覧料 一般・大学生…500円(400円)

高校生…300円(240円)

小中学生…200円(160円)

※( )内は20名以上の団体料金



©Utako Kikurani

アロサウルス復元図



国立科学博物館

National Museum of Nature and Science



夏の企画展

# 対決！恐竜展

ティラノサウルスとトリケラトプス

## 2013 7/27-9/16

### 展示テーマ

1. アロサウルスとカンプトサウルス
2. 対決！ティラノサウルスとトリケラトプス
3. ジュラ紀の生きものたち
4. 白亜紀の生きものたち
5. ふくしまの恐竜とジュラ紀・白亜紀の化石
6. 恐竜時代の化石にさわってみよう

アロサウルスも羽毛恐竜だった？ ティラノサウルスの短い前あしには、立ち上がる時に体を支える役割があった？ 今回の展示では、北アメリカ大陸からジュラ紀のアロサウルスとカンプトサウルス、白亜紀のティラノサウルスとトリケラトプスがやってきました。いずれも最新の研究成果にもとづいて復元された、迫力あるすがたです。そしてモンゴルからは、“アジアのティラノサウルス”ともいわれるタルボサウルスが！ 見どころ満載の「対決！恐竜展」。皆さまのご来館、お待ちしております！



カンプトサウルス

標本：国立科学博物館 蔵

藤井康文 原画



アロサウルス

標本：国立科学博物館 蔵

©Utako Kikutani



ティラノサウルス

標本：国立科学博物館 蔵

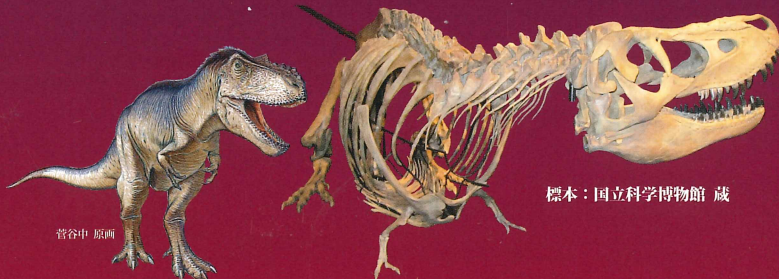
小田隆 原画



トリケラトプス

標本：国立科学博物館 蔵

藤井康文 原画



タルボサウルス

標本：国立科学博物館 蔵

菅谷中 原画

# 福島県立博物館

平成25年度、科博コラボミュージアムは県内各地で開催されます！

※ 5種類の恐竜が勢ぞろいするのは福島県立博物館だけです！

- |                           |                            |
|---------------------------|----------------------------|
| ①いわき市石炭・化石館★(5/16～7/21)   | ②福島県立博物館★(7/27～9/16)       |
| ③小野町ふるさと文化の館★(10/5～11/4)  | ④福島県郡山自然の家(11/7～12/15)     |
| ⑤福島県文化財センター白河館★(12/4～2/9) | ⑥国立那須甲子青少年自然の家(12/18～1/10) |
| ⑦猪苗代町体験交流館★(2/11～3/2)     |                            |
- (★はアロサウルス展示)

### ○交通案内

- ・JR 会津若松駅から約3km
- ・タクシーで約10分
- ・バス 会津若松駅バスターミナルから
  - まちなか周遊バス『ハイカラさん』約20分（三の丸口下車すぐ）
  - まちなか周遊バス『あかべえ』約30分（三の丸口下車すぐ）

