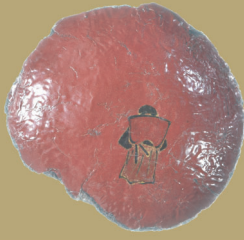
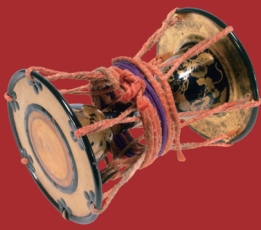
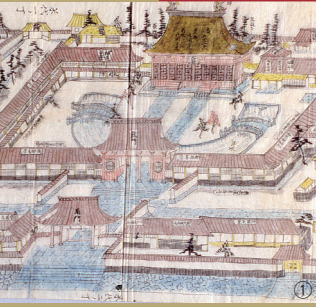


会津の文化 SAMURAI

2020

8/1 - 9/22
SAT TUE

前期：8/1～8/30
後期：9/1～9/22
会場：福島県立博物館
企画展示室



- ①日新館図(当館蔵)
- ②能面 平太(土津神社蔵・当館寄託)
- ③緋糸威二枚胴具足 蒲生源左衛門家伝来(当館蔵)
- ④夕顔蒔絵鼓 松平容保所用(当館蔵)
- ⑤竹に鳩図 雪村筆(当館蔵)
- ⑥漆器盃(若松城郭内武家屋敷出土)(会津若松市教育委員会蔵)
- ⑦日新館教授之図(素読)(当館蔵)
- ⑧追鳥狩図屏風(個人蔵・当館寄託) ※後期のみ展示
- ⑨保科正之画像 狩野探幽筆(県重文 土津神社蔵・当館寄託)
- ⑩玉山講義附録(土津神社蔵・当館寄託)
- ⑪蒲生氏郷画像(重文 西光寺蔵・当館寄託) ※前期のみ展示

蒲生氏郷と藩士たちの文武

福島県立博物館 令和2年度 夏の企画展

【主催】福島県立博物館・福島民報社 【特別協力】ふくやま美術館
【後援】会津若松市・会津若松市教育委員会
【協力】一般財団法人 会津若松観光ビューロー・会津若松市ナイトタイムエコノミー推進協議会

【休館日】毎週月曜日(8月10日・9月21日は開館)
【開館時間】9:30～17:00(入場は16:30まで)

※毎週土曜日(8月29日を除く)及び8月13日・14日は、
企画展に限り19:00まで観覧時間を延長します(入場は18:00まで)。

【観覧料】一般・大学生 700円(20名以上の団体560円) / 高校生以下 無料
※企画展料金で常設展もご覧いただけます。
※9月21日(敬老の日)はどなたでも無料でご覧いただけます。

【年間パスポート】1,500円

※ご購入日より1年間当館の常設展・企画展を何回でもご覧いただけます(企画展は福島県立博物館主催のみ有効)。

短刀 銘 国光(名物会津新藤五)
蒲生氏郷所用
国宝 ふくやま美術館蔵
小松安弘コレクション

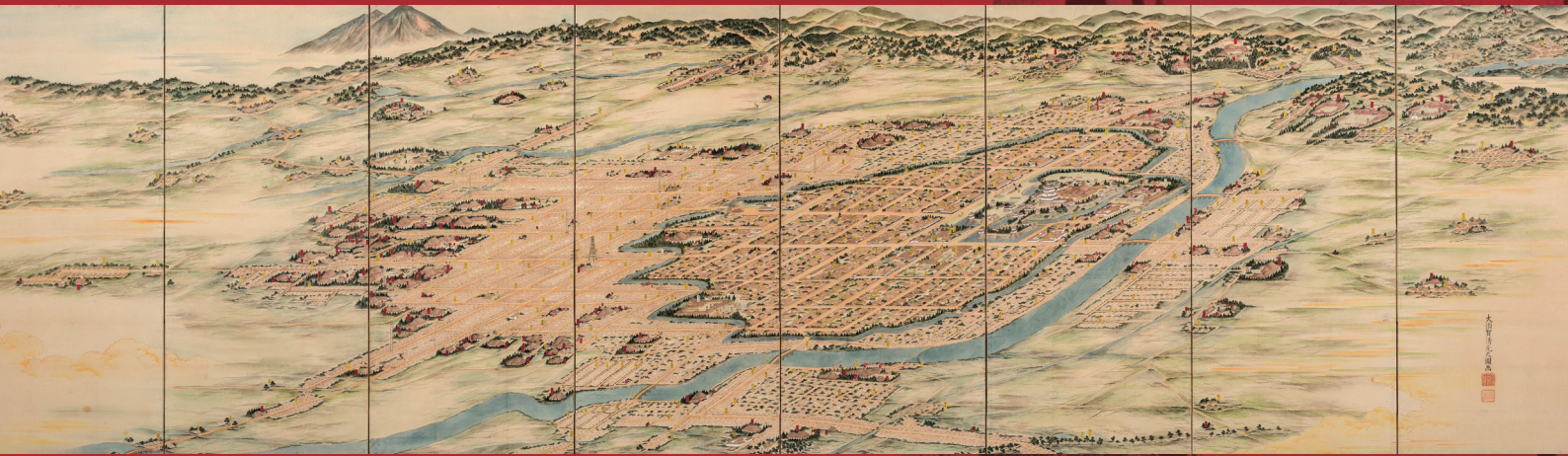
国光

会津のSAMURAI文化 蒲生氏郷と藩士たちの文武

会津の歴史といえば、まず戊辰戦争が想起されますが、戦争の舞台にもなった若松城や城下町の基礎は、江戸時代初期の蒲生氏郷の治世に形づくられ、保科正之を祖とする会津松平家の時代に藩政の整備や経済の発展が進みました。この企画展では、ふくやま美術館の格別のご理解・ご協力のもとに、特別展示として、氏郷が所持したと伝える国宝「短刀 銘 国光(名物 会津新藤五)」を、ゆかりの地で公開させていただきます。さらに当館の収蔵品をはじめ、会津に伝えられた藩士や城・武家屋敷に関する資料を展示公開し、会津の武家文化の伝統をたどります。

展示構成

1. 特別展示 『会津新藤五』と蒲生氏郷
2. 収蔵品でたどる会津の文と武
3. 若松城と武家屋敷



若松城下絵図屏風 大須賀清光筆(県重文 当館蔵)

企画展関連イベント

●野外講座『鶴ヶ城の石垣を見る、歩く』

日時：9月5日(土)8:30～10:00

講師：近藤真佐夫氏(会津若松市教育委員会)、相田優(当館学芸員)

会場：鶴ヶ城公園 ※福島県立博物館入口集合

要申込・定員20名 ※8/5から申込み受付開始、参加費50円(保険料)

●見どころ解説会

日時：8月1日(土)、8日(土)、13日(木)、14日(金)、15日(土)、22日(土)
9月5日(土)、12日(土)、19日(土)／各日とも17:00～17:30

講師：当館学芸員

会場：講堂／先着順・定員20名 ※受付開始は各日とも16:30から

※開催日は、企画展のみ17:00～19:00まで観覧時間を延長します。

解説会終了後に自由にご観覧ください。解説会参加は無料。企画展は観覧料が必要です。

※参加希望者多数の場合は、18:00～18:30に追加で実施する場合があります。

●美術講座『刀匠が触っているのを見てみる刀剣講座』

日時：8月16日(日)13:30～14:30

講師：藤安将平氏(将平鍛刀場刀匠)

会場：講堂

要申込・定員40名 ※7/16から申込み受付開始

【お詫びとお願い】

※講座の参加は、お電話または受付カウンターでお申し込みください。

※新型コロナウイルス感染症拡大の影響により、年度当初に広報した会期・料金・内容等を一部変更して開催することになりました。

※ご来館の際には、感染症対策にご協力ください。混雑時には、入場制限をさせていただく場合があります。

※今後の感染症拡大の状況によって、さらに変更が生じる場合があります。

常設展示室の関連展示

●テーマ展『美しき刃たち—会津編』(7/18～9/23)

●ポイント展

『宇都宮・会津仕置430周年記念②秀吉がやってきた!』
(7/1～8/21)

『会津藩校日新館の教科書』(7/4～9/27)

『会津藩家老田中土佐の短刀』(8/22～9/27)

『宇都宮・会津仕置430周年記念③なるほど!太閤検地』
(8/22～10/25)

『斎藤一と会津』(9/12～9/27)

連携展示・イベント

●若松城天守閣郷土博物館 特集展示『刀』(7/18～9/8)

●会津若松市ナイトタイムエコノミーイベント(七日町通り 8/8・21)

※詳細は、各webサイトをご確認ください。

【交通のご案内】

■会津若松駅から約3km タクシーで約10分

■会津若松駅から まちなか周遊バス「ハイカラさん」で約20分(鶴ヶ城三の丸口下車すぐ)

まちなか周遊バス「あかべえ」で約30分(鶴ヶ城三の丸口下車すぐ)

■車椅子使用者用駐車場 博物館西側「鶴ヶ城三の丸口」バス停そば:2台 一般駐車場内博物館入り口側:2台

【お問合せ】

福島県立博物館

〒965-0807 福島県会津若松市城東町1-25

Tel 0242-28-6000 Fax 0242-28-5986

e-mail general-museum@fcs.ed.jp

HP <https://general-museum.fcs.ed.jp>

