

雪国の ものづくり マルシェ

2021.

10 | 10 日曜日

10:00 - 16:00

会場：福島県立博物館 前庭・体験学習室

入場無料

見て触れて、 おいしいマルシェ

会津漆器、会津木綿、会津本郷焼・・・、
奥会津の編み組やからむし・・・。

会津には豊かなものづくり文化があります。
そして、会津の水と土と人の手が育んだ食
文化があります。

それらを見て楽しんで、実際に触れて体験
して、味わうマルシェを開催します。

「三の丸からプロジェクト」

武家文化、商工文化、雪国のものづくり文化という会津ならではの三つの文化を、若松城三の丸跡にある福島県立博物館をスタート地点として会津地域で楽しんでいただくためのプロジェクトです。福島県内の観光団体等との連携により実施しています。

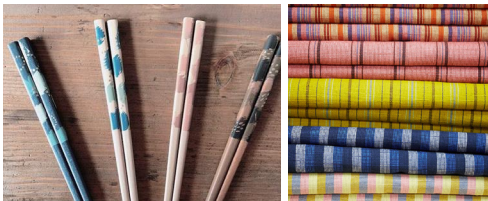
ものづくり：販売

会津漆器、会津木綿、会津本郷焼…。若松城下の歴史、商工文化の中で練り上げられ、今に伝えられる会津の伝統的なものづくりには、いくつもの丁寧な工程を経て生み出される手触りがあります。

編み組、からむし…。雪深い奥会津。冬の間の手仕事として、少しずつ少しずつ作られるものたちの愛おしさ。

それら会津の人々の手によって生まれたものたちをお届けします。

出店：ほくるし堂（会津若松市）／ふれるうるし（喜多方市）／株式会社はらっぱ（会津若松市）／TESORO accessory（会津美里町）／またたび工房・癒里（金山町）／本田屋本店（会津若松市）／NODATE（会津若松市）／一十八日（南会津町）ほか



会津おいしいもの

会津の土と水が育んだ有機栽培の農産物、それらからつくられる料理。会津の日本酒。会津にはおいしいものがあふれています。

出店：本田屋本店（会津若松市）／Dana Village（西会津町）／ばんだいジオファーマーズ（磐梯町）／松本養蜂総本場（会津若松市）／cafe&activity nowhere（猪苗代町）／ふじや×喜多方バル（喜多方市）／スパイス処 SAVAI（会津若松市）／會津酒坊マルミ屋（会津若松市）



ものづくり：体験

会津のものづくり文化に触れるワークショップを開催。

会津漆器

①豆皿絵付体験

時間：10：00～12：00

場所：福島県立博物館 体験学習室

講師：二瓶由布子さん（ほくるし堂 漆作家）

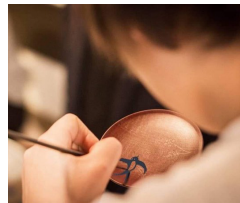
定員：8名（要申込）

9月14日（火）より電話もしくは受付カウンターで受け付けます。

材料費：3000円

内容：木地に透漆を塗った豆皿に、カラフルな色漆で絵付をする体験です。

対象：小学5年生以上



②お箸研ぎ出し体験

時間：13：30～15：30

場所：福島県立博物館 体験学習室

講師：岩橋美琴さん（ふれるうるし 漆作家）

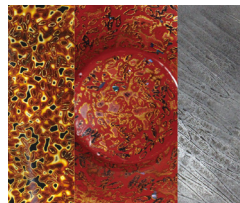
定員：8名（要申込）

9月14日（火）より電話もしくは受付カウンターで受け付けます。

材料費：3000円

内容：色漆が塗り重ねられたお箸を研いで、好きな色や柄に仕上げる体験です。

対象：小学5年生以上



*本物の漆を使用します。かぶれやすい方はご注意ください。

会津木綿でマグネットづくり

時間：マルシェ開催中、随時（所要時間：5分程度）

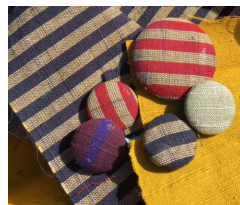
場所：福島県立博物館 前庭

講師：井上真理恵さん（株式会社はらっぱ）

申込：不要

材料費：無料

内容：会津木綿の端切れでオリジナルマグネットをつくります。



会津本郷焼

じゃらんかけレジンチャームづくり

時間：マルシェ開催中、随時（所要時間：30分程度）

場所：福島県立博物館 前庭

講師：渡部未来さん（TESORO accessory）

申込：不要

材料費：700円

内容：旧本郷町の町中に落ちている昔の本郷焼のかげら「じゃらんかけ」を用いて、自分だけのチャームをつくります。



またたびストラップづくり

時間：マルシェ開催中、随時（所要時間：30分程度）

場所：福島県立博物館 前庭

講師：市川里美さん（またたび工房・癒里（ゆとり））

申込：不要

材料費：700円

内容：編み組細工に用いるまたたびで、小さな花結びのストラップをつくります。



※新型コロナウイルス感染症の状況により予定が変更になる場合があります。※ご来場の際は感染症対策にご協力ください。体調に不安がある場合はご来場をご遠慮ください。

お申し込み・お問い合わせ

福島県立博物館

TEL 0242-28-6000

開館時間 9：30～17：00（入館は16：30まで）

休館日 毎週月曜日

〒965-0807 会津若松市城東町1-25

HP <https://general-museum.fcs.ed.jp/>

e-mail general-museum@fcs.ed.jp



■JR会津若松駅から約3km

・タクシーで約10分

・まちなか周遊バス「ハイカラさん」で約20分（鶴ヶ城三の丸口下車すぐ）

・まちなか周遊バス「あかべえ」で約30分（鶴ヶ城三の丸口下車すぐ）



車椅子使用者用駐車場

・博物館西側「鶴ヶ城三の丸口」バス停そば：2台

・一般駐車場内博物館入り口側：3台

※ご不明の点はお問合せください。