

令和4年度 福島県立博物館
三の丸からプロジェクト 若松城下まちなか連携事業

楽しむたしなみ

会津でふれる

武家文化

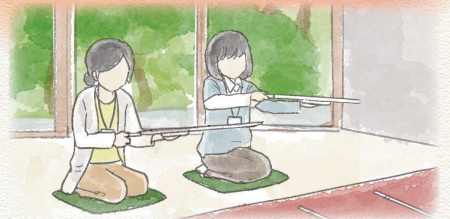


たしなみ・その一
刀剣鑑賞会

たたら製鉄や太刀・刀の姿、地肌、
刃文の美しさの解説と合わせて、
実際の刀剣に触れて
鑑賞いただきます。
博物館所蔵の会津刀も展示。

10月15日土

- 会場 福西本店
- 講師 渡邊 明さん
(日本美術刀剣保存協会会津支部長)
- 時間 1回目 17:30～18:15
2回目 18:30～19:15
- 定員 各回 10名 (要申込)
- 参加費 無料



たしなみ・その二

謡を楽しむ会

謡とは能の声楽部分のこと。
武士や商家の旦那衆が
たしなみました。
会津能楽会のみなさんに
2曲実演していただきます。

10月22日土

- 会場 末廣酒造嘉永蔵
- 講師 会津能楽会のみなさん
- 時間 15:00～16:00
- 定員 20名 (要申込)
- 参加費 無料

たしなみ・その三

茶道体験

武家の茶道である
石州流についてのお話の後、
武将が馬に乗ったまま
使ったとされる馬上杯ばじょうはい
お茶をご用意します。
茶道初心者の方も大歓迎です。

11月3日木祝

- 会場 竹藤
- 講師 曾根 藤子さん
(石州流茶道宗家福島県支部支部長)
- 時間 1回目 10:00～10:50
2回目 11:00～11:50
- 定員 各回 10名 (要申込)
- 参加費 1,000円 (お茶、お菓子代)



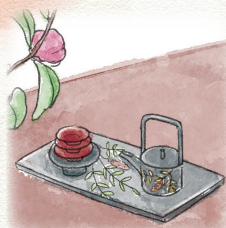
たしなみ・その四

講演会 「会津の食と酒、漆器」

- 会場 会津塗伝承館・鈴善漆器店
- 講師 平出美穂子さん
(福島の食文化研究家・管理栄養士)
- 時間 13:30～15:00
- 定員 20名 (要申込)
- 参加費 無料

11月12日土

会津の郷土料理「こづゆ」の由来はご存知ですか？
会津の武家料理をはじめ、食文化や酒文化、
そしてそれらを彩った漆器について
お話しいただく講演会です。



お申し込み方法

各イベントは開催日の1ヶ月前から
お申し込みできます。



お電話



県立博物館
受付カウンター

TEL 0242-28-6000 福島県立博物館

※新型コロナウイルス感染症の状況により予定が変更になる場合があります。ご参加の際は感染症対策にご協力ください。体調に不安がある場合は参加をご遠慮ください。

※各会場の様子を撮影し福島県立博物館公式 YouTube チャンネルで公開予定です。あらかじめご了承ください。

「三の丸からプロジェクト」
若松城下まちなか連携事業」では、
会津若松市内の歴史的建造物である
福西本店、末廣酒造嘉永蔵、
竹藤、会津塗伝承館・鈴善漆器店で
武家文化を体験するイベントを開催します。



武家文化

会津でふれる

楽しむたしなみ

令和4年度 福島県立博物館
三の丸からプロジェクト 若松城下まちなか連携事業



会場
1

たしなみその一 刀剣鑑賞会 (10/15 (土))

福西本店 ふくにしほんてん 会津若松市中町 4-16

会津若松の豪商福西家が建てた蔵と商家建築。大正時代の豪勢な風情を味わえる屋内には15もの床の間があり、福西家伝来の掛け軸や調度品などが展示されています。大町通りに面した店蔵・仏間蔵・炭蔵の三棟の贅沢な黒漆喰の外壁も見どころです。

交通 バス：まちなか周遊バス ハイカラさん「野口英世青春館前」下車すぐ
駐車場：近くの有料駐車場をご利用ください



会場
2

たしなみその二 謡を楽しむ会 (10/22 (土))

末廣酒造 嘉永蔵 すえひろしゅぞう かえいぐら 会津若松市日新町 12-38

嘉永3年(1850)創業の末廣酒造。7つの建物からなる嘉永蔵は明治・大正時代の伝統的な蔵と木造三階建ての連なりが特徴で、屋根の端を飾る会津本郷焼の鬼瓦が酒蔵を守っています。野口英世も訪れたことがある主屋二階の大広間が会場です。

交通 バス：まちなか周遊バスあかへえバス停「老町」下車徒歩2分
駐車場：無料専用駐車場有り



会場
4

たしなみその四 講演会「会津の食と酒、漆器」
(11/12 (土))

会津塗伝承館・鈴善漆器店

あいづぬりでんしょうかん・すずぜんしつきてん 会津若松市中央1丁目3-28

天保3年(1832)創業の老舗漆器店。会津塗の歴史や技術を紹介する会津塗伝承館をはじめ、会津ゆかりの作家の作品などを展示した美術蔵や、会津塗を販売する漆器蔵、また会津の地酒を販売する地酒蔵など、会津の漆文化を堪能できるスポットです。

交通 バス：「郵便局前」下車 徒歩1分
駐車場：無料専用駐車場有り



会場
3

たしなみその三 茶道体験 (11/3 (木・祝))

竹藤 たけとう 会津若松市中央1丁目2-7

寛永元年(1624)創業の竹問屋の建物は、天保12年(1841)に建てられた会津最古の商業建築。戊辰戦争をかくぐり会津に唯一残る「うなぎの寝床」と呼ばれる町屋造りが特徴です。しとみ戸や雪障子戸、土間に帳場、野郎畳と、店構えには江戸の風情が残ります。

交通 バス：「郵便局前」下車 徒歩3分
駐車場：提携有料駐車場有り



福島県立博物館
会津若松市城東町 1-25

企画展
名君の大名文化
—岡山池田家と会津 武、その華と志— 林原美術館名品展

会期 10/7(金)~12/4(日)
時間 9:30~17:00 (入館は16:30まで)
休館日 月曜日(ただし10/10(月)は開館)、
10/11(火)、11/24(木)
観覧料 一般・大学生 1,300円(1,000円)、
高校生 800円(640円)、中学生以下無料

※()内は前売券及び20名以上の団体料金。企画展料金で常設展もご覧いただけます。
※ふくしま教育週間(11月1日~7日)は、高校生以下無料、11月7日(月)は休館日のため除く(学生証等をご提示ください)。

交通 バス：まちなか周遊バス あかへえバス停
「鶴ヶ城三の丸口」から徒歩2分
駐車場：無料専用駐車場有り

スタンプを集めて素敵な記念品をもらおう 武家文化スタンプラリー

福島県立博物館の企画展「名君の大名文化」をご覧になり、いずれかのイベントにご参加いただいた方には、素敵な記念品をご用意しています。詳細は各会場スタッフまでお声がけください。

※紛失などでの再発行はできかねますので、予めご了承ください。



引換期限：2022年12月4日まで

三の丸からプロジェクト

「三の丸からプロジェクト」は、武家文化、商工文化、雪国ものづくり文化という会津ならではの三つの文化を、若松城三の丸跡にある福島県立博物館をスタート地点として会津地域で楽しんでいただくためのプロジェクトです。



■お問合せ 福島県立博物館

〒965-0807 福島県会津若松市城東町1-25 TEL 0242-28-6000 FAX 0242-28-5986
E-MAIL general-museum@fcs.ed.jp https://general-museum.fcs.ed.jp/

主催：福島県立博物館
令和4年度 文化庁 文化観光拠点施設を中核とした地域における文化観光推進事業
福島県立博物館 文化観光拠点施設機能強化事業
「三の丸からプロジェクト」若松城下まちなか連携事業

