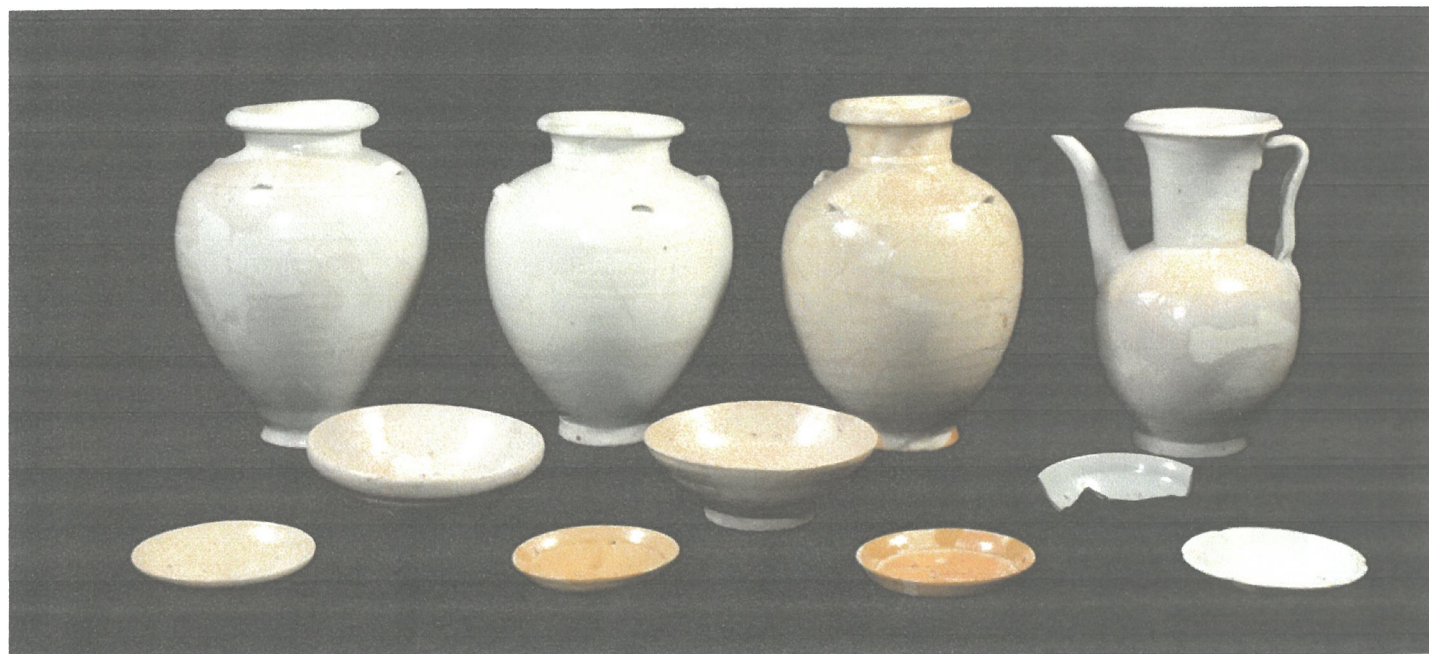


会津史学会 歴史文化講演会

# 高寺伝承と発掘された

## 会津盆地西部古代の様相

会津坂下町では大規模な拠点遺跡が次々と発掘され、本地域にも会津地方の有力者がいたようです。また、会津坂下町には、仏教伝来にまつわる高寺伝承が伝わります。今回は、会津坂下町の発掘調査に長年携わってきた吉田先生がこの関係を解説いたします。



福島県指定重要文化財 史跡陣が峯城跡出土貿易陶磁器

日時:令和6年11月17日(日)

13:30~15:30(13:00 開場)

会場:福島県立博物館 講堂

申込:事前申込不要 自由参加

費用:入場無料

主催:会津史学会

後援:福島県立博物館 福島民報社 福島民友新聞社

問合せ:会津史学会 平出 0242-27-0545



会津坂下町埋蔵文化財専門員

講師 吉田 博行氏

(日本考古学協会員)