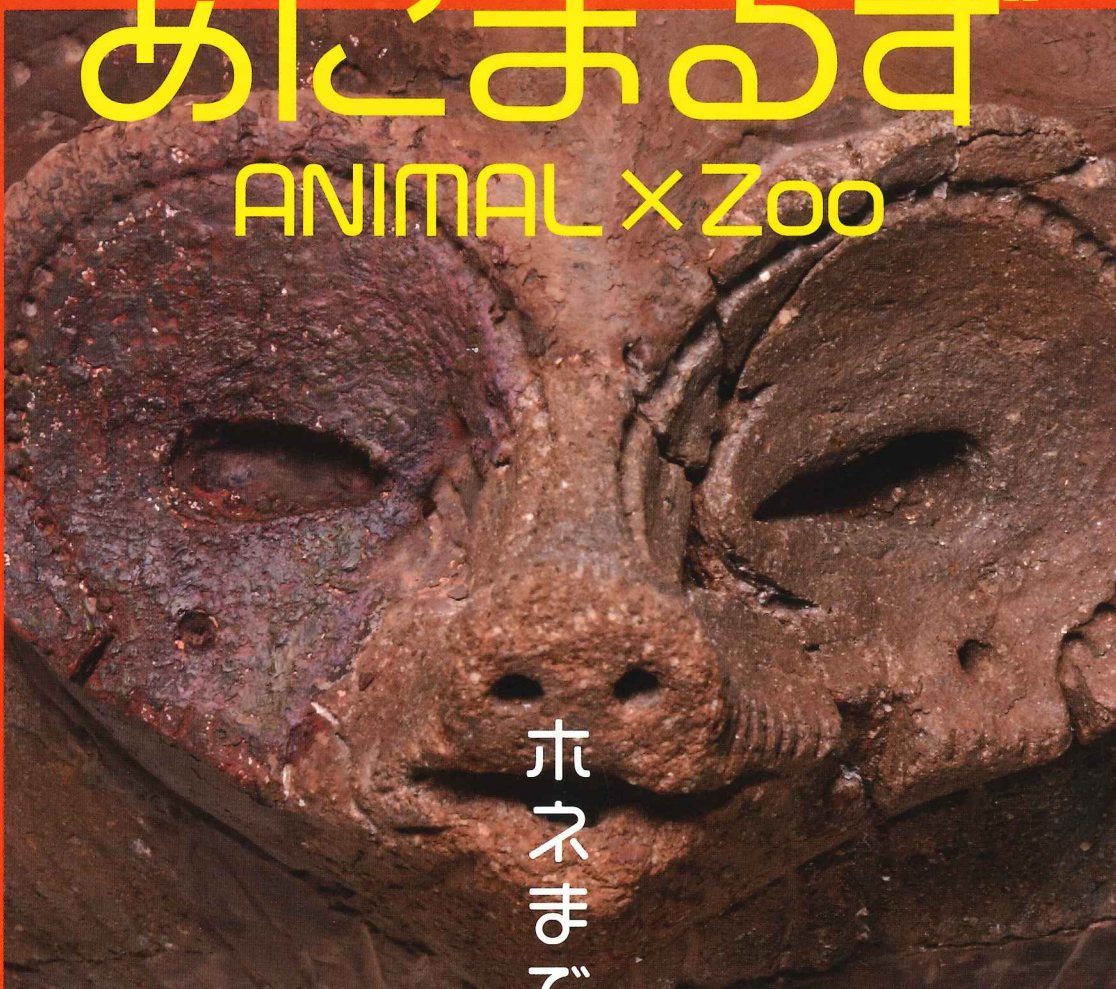


# あにまゐず ANIMAL x ZOO

会期  
2019.9.7 [SAT] ⇨ 2019.11.17 [SUN]

場所  
福島県立博物館企画展示室



ホネまで愛して！

- 観覧料/一般・大学生(1名)700円/20名以上の団体(1名)560円/高校生以下 無料
- 観覧時間/午前9時30分~午後5時 ※入場は午後4時30分まで
- 会期中の休館日 9月9日(月)・9月17日(火)・9月30日(月)  
10月7日(月)・10月15日(火)・10月21日(月)・10月28日(月)  
11月5日(火)・11月11日(月)

●年間パスポート/15000円

有効期限/ご購入日より1年間当館の常設展企画展を何回でもご覧いただけます。  
(企画展は福島県立博物館主催のみ有効)



お問合せ 福島県立博物館

福島県会津若松市城菜町1-25(若松公園内)

〒965-0242 電話 0242(26)6000 予約受付 0242(26)5999  
E-mail: general-museum@fcs.ed.jp



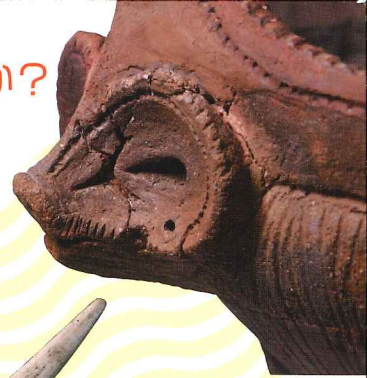
# どうぶつの考古学



# どうぶつは好きですか？みなさんの周りにはどんなどうぶつがいますか？

人と動物。人も動物。ずっとずっと前から大昔からみんなケンメイに生きてきました。  
動物たちはとても身近な、そして人の暮らしにはなくてはならない存在です。  
人は動物のいのちをもらいながら、あこがれやおそれのまなざしも向けて生きています。  
人と動物のかかわりは時代を映すカガミです。  
時代によって地域によって人と動物との関係は変化し、  
動物とのかかわりを示す様々なカタチの考古資料が全国から見つかっています。  
この展覧会では縄文時代から古墳時代の動物造形品や角や骨でつくった道具、  
アクセサリー等をたくさん集め、大昔のモノにこめられた意味や  
人と動物の関係を探ってみたいと思います。

## イノシシとシカの年代記



イノシシの顔の付いた縄文土器  
東京都多摩区前橋遺跡 縄文時代  
東久留米市教育委員会



彫刻されたシカの角  
青森県下道跡 縄文時代  
階上町教育委員会

## どうぶつへのあこがれ

さあ、動物に生かされ、いやされ、動物を活かした  
私たちの祖先の世界に一歩足を踏み出してみよう！

## 狩りとイノリとマツリとオクリ

大形の槍先形石器  
埼玉県小岩井渡場遺跡 縄文時代 飯能市教育委員会



彩色壁面の狩猟文様 福島県 国史跡清戸遺跡 古墳時代



イルカの骨で作った腰飾り  
千葉県有吉町遺跡 縄文時代 千葉県教育委員会



貝製の腕輪  
茨城県広畑貝塚 縄文時代  
江戸東京たてもの園



はにわのムササビ  
千葉県南羽鳥正福寺遺跡 古墳時代  
下総歴史民俗資料館

鳥を冠するはにわ人  
埼玉県葛島古墳群 古墳時代  
東松山市埋蔵文化財センター



## 何これ？不思議！カワイイ！どうぶつ園



土器になったクマ  
岩手県野原川遺跡 弥生時代  
花巻市博物館

「へびが長つめるの先は？」  
埼玉県西原大塚遺跡  
志木市教育委員会



## ■企画展記念×けんぱく映画会

「縄文にハマる人々」 山岡信貴 監督作品  
10月20日(日) 13:30~15:30 博物館講堂  
あの話題作が急速上映決定！ 君もハマらずにはられない！

## ■国史跡「清戸遺跡」

3次元クラウドデータアーカイブVR体験  
11月1日(金)~10日(日) 企画展示室特設ブース  
\*体験は中学生以上  
特別協力 東北大学総合学術博物館

## こちらもどうぞ！けんぱくの「どうぶつ」展示

## ■テーマ展

「100年カエル館のときめくカエルアート図鑑」  
9月18日(水)~10月27日(日) エントランス 観覧無料

## ■ポイント展 \*観覧は常設展チケットが必要です。(高校生以下無料)

「翼(あな) - 栗城弥平民具コレクション」  
9月6日(金)~11月27日(水) 部門展示室 民俗  
「相馬藩主の料理番一魚や鳥を料理する作法」  
9月14日(土)~11月17日(日) 総合展示室 近世

■講演会1  
「同位体人類学-ふくしま縄文人の食にせまる」  
9月14日(土) 13:30~15:30 博物館講堂  
講師:米田穰さん(東京大学総合博物館 教授)

■コンサート  
「縄文笛コンサート」  
9月29日(日) 13:30~14:30  
博物館講堂  
出演:縄文笛鼓(じょうもんぶえ つよし)さん  
撮影:滋澤雅人

■講演会2  
「はにわの鳥から考える鳥と人とのつながり」  
10月12日(土) 13:30~15:00 博物館講堂  
講師:賀来孝代さん(有)毛野文化財研究所 調査研究員

■ミニ講演会&実演  
「会津の空に鷹が舞う〜鷹狩りの歴史と鷹匠の技」  
11月3日(日・祝・文化の日) 13:30~15:00  
博物館講堂・中庭  
出演 みちのく愛鷹の会(はしたかのかい)のみなさん

\*以上は入場無料・申し込み不要

■当館学芸員による展示解説会  
各回/13:30~14:30  
9月7日(土)・9月21日(土)・10月6日(日)  
10月22日(火・祝)・10月27日(日)・11月17日(日)  
\*要企画展観覧チケットもしくは年間パスポート

福島県立博物館

お問い合わせ TEL0242-28-6000  
FAX0242-28-5986

〒965-0807 会津若松市城東町1-25  
HP <https://general-museum.fcs.ed.jp>  
e-mail [general-museum@fcs.ed.jp](mailto:general-museum@fcs.ed.jp)



■会津若松駅から約3km タクシーで約10分  
■会津若松駅から まちなか周遊バス「ハイカラさん」  
で約20分(鶴ヶ城三の丸口下車すぐ)  
まちなか周遊バス「あかべえ」で約30分  
(鶴ヶ城三の丸口下車すぐ)

●車椅子使用者用駐車場 博物館西側「鶴ヶ城三の丸」  
バス停そば:2台  
一般駐車場内博物館入り口側:2台 \*ご不明の点はお問合せください。

