

# 【ご来館のお客様へ】 新型コロナウイルス 感染拡大防止へのご協力のお願い

みなさまに継続的に文化的な場を提供できますよう、開館のために下記のご協力をお願いいたします。

## 【ご来館前のお願い】

■咳や熱など体調に不安のある方は、入館をご遠慮ください。

## 【ご来館後のお願い】

■咳エチケットおよびマスクの着用をお願いいたします。

■博物館入口ほかに除菌用アルコールを設置しております。ご利用ください。

■手指消毒、こまめな手洗いにご協力をお願いいたします。

■混雑時にはあらかじめご観覧人数を制限させていただく場合もございます。ご了承ください。

■館内では、お客様同士の距離を2m以上あけてご観覧くださいますようお願いいたします。また、近距離および大声での会話はお控えください。

## 【サービスの中止について】

■展示室での解説を中止しております。

■展示室のタッチパネル、映像コーナーのご使用を中止しております。

■体験学習室、相談コーナーを閉室しております。

■館内の冷水器のご使用を中止しております。ご持参の飲料水及び自動販売機をご利用ください。館内ではエントランスホールでお飲み物をおとりいただけます。

## 当館では、感染拡大防止策として下記を実施しております。

○館内の手指が触れる機会が多い場所を中心に、定期的な拭きとり清掃を行っています。

○お客様対応を行う博物館スタッフがマスクを着用しております。

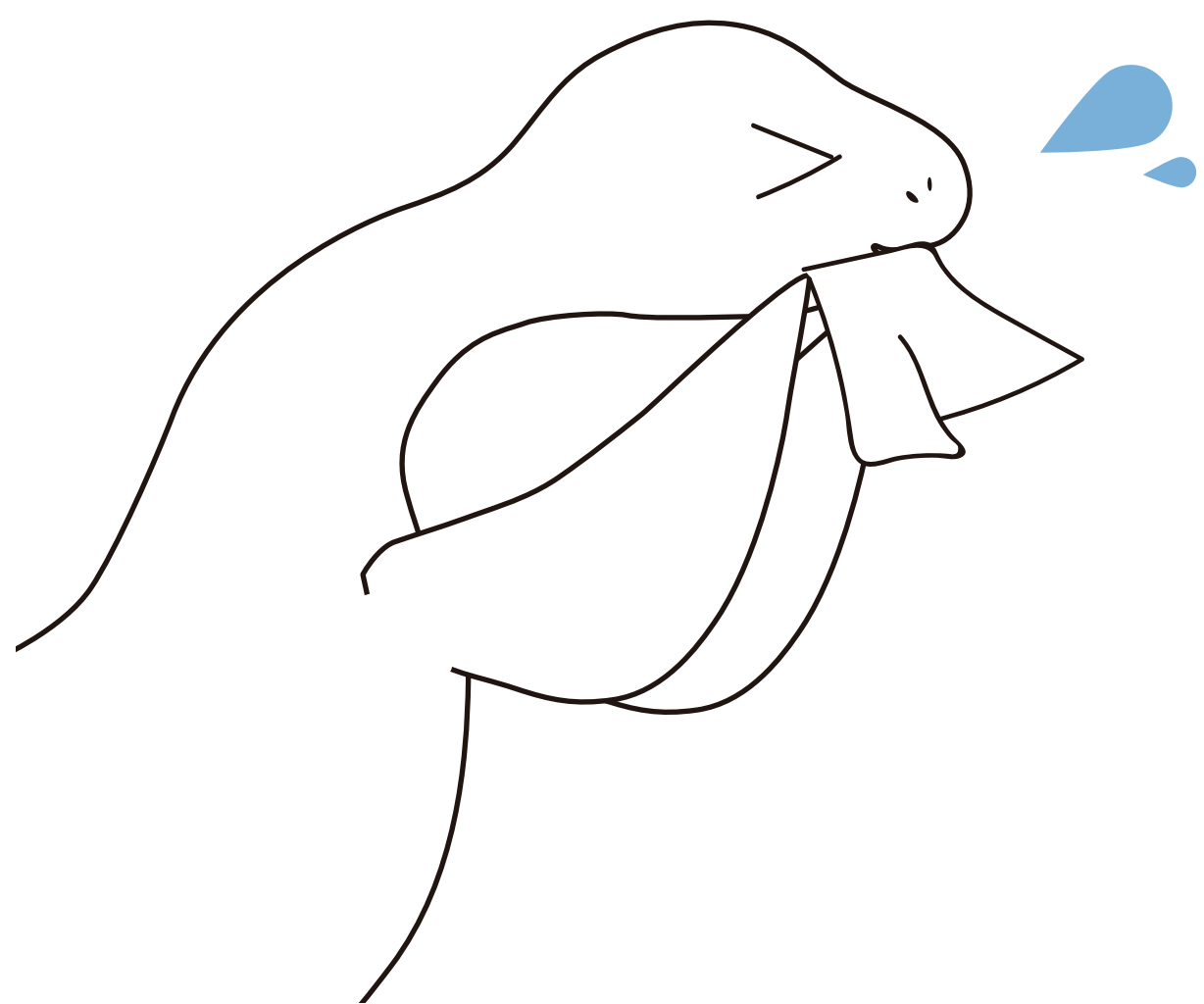
○総合案内、常設展示室入口、企画展示室入口に飛沫防止のためのパーテーションを設置しております。

○受付での金銭やチケットの授受はトレーを介して行います。

みなさまのご協力、ご理解に感謝申し上げます。

令和2年6月2日 福島県立博物館

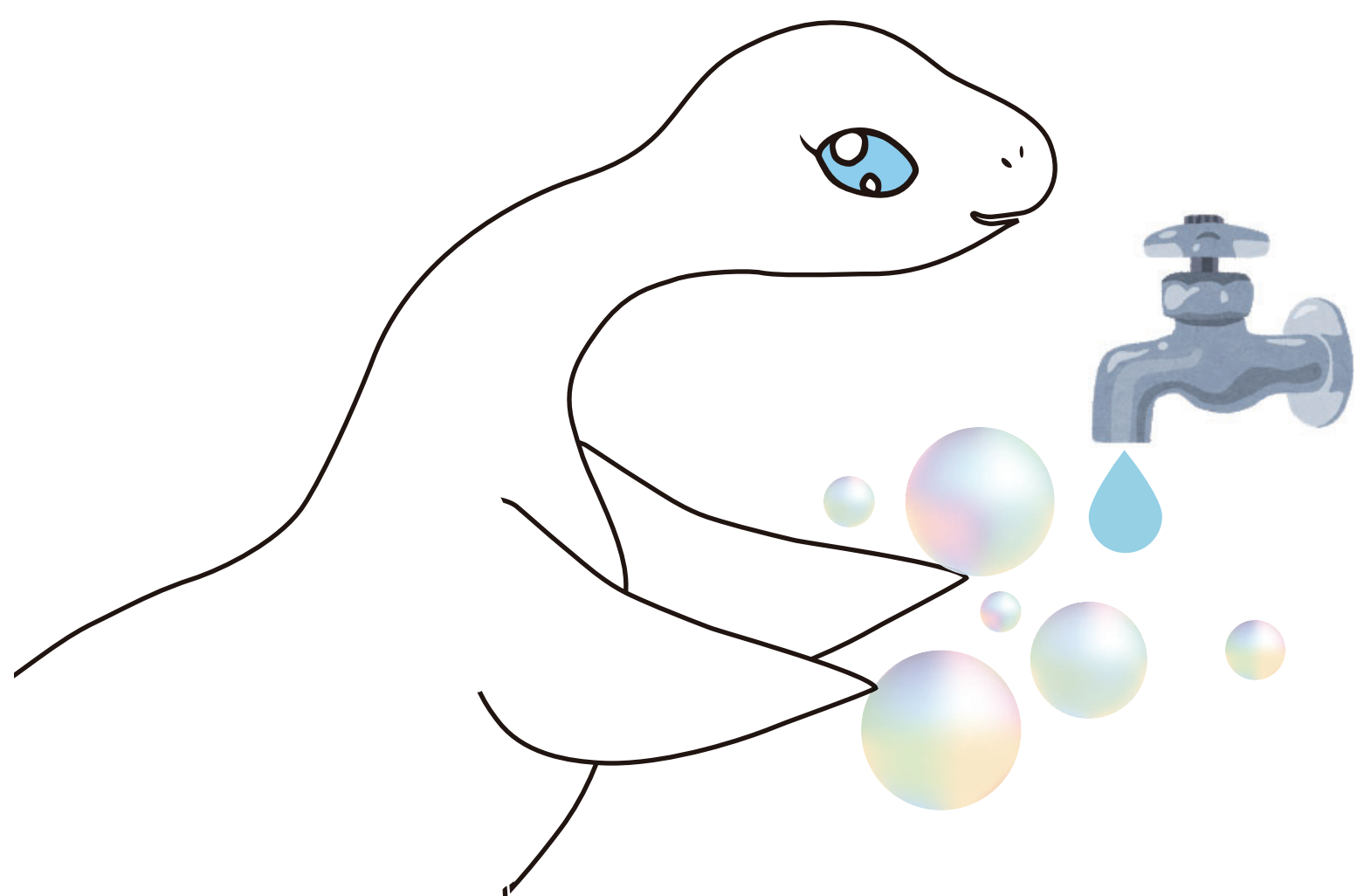
# 新型コロナウイルス 感染拡大防止のためのお願い



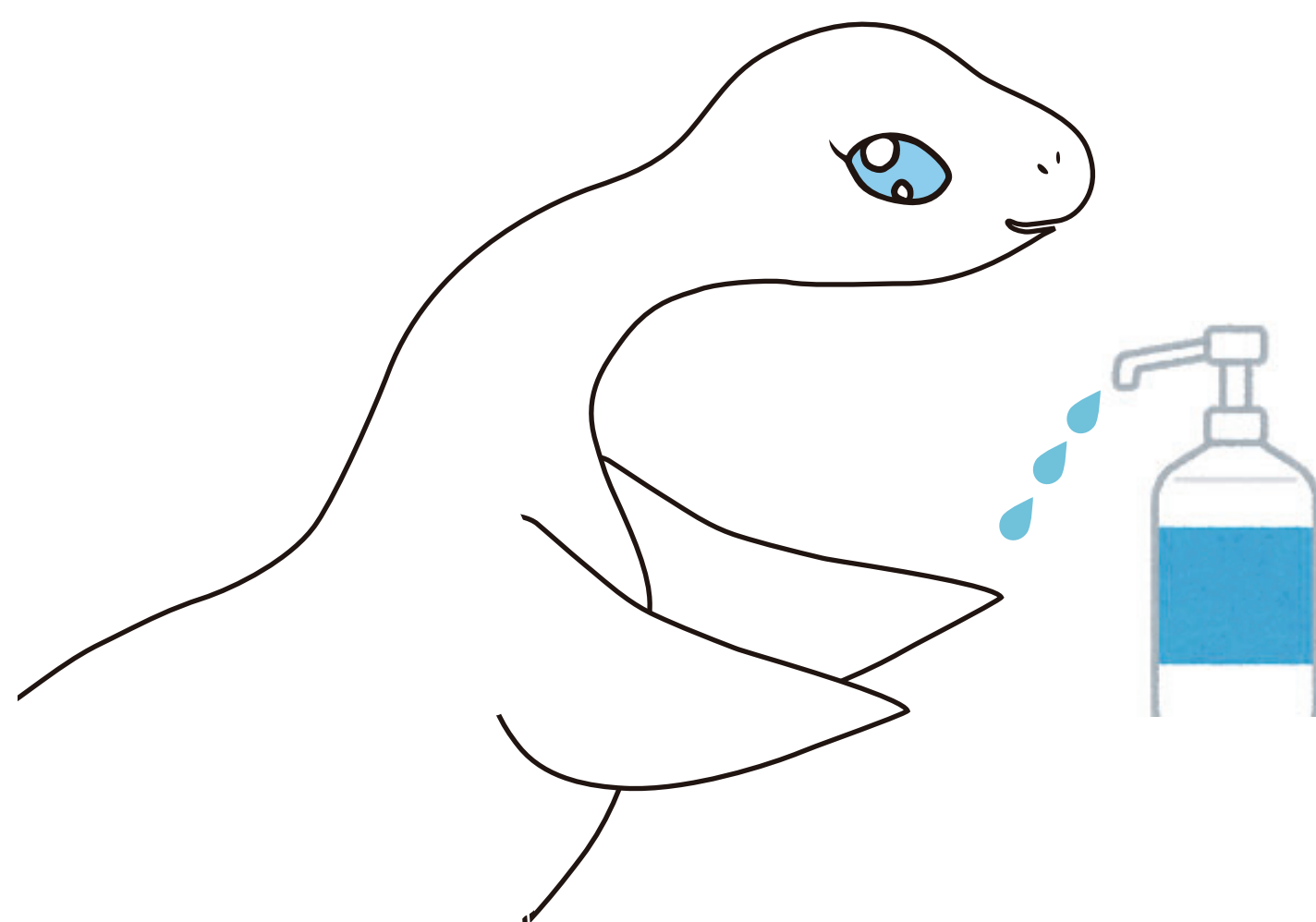
咳エチケット



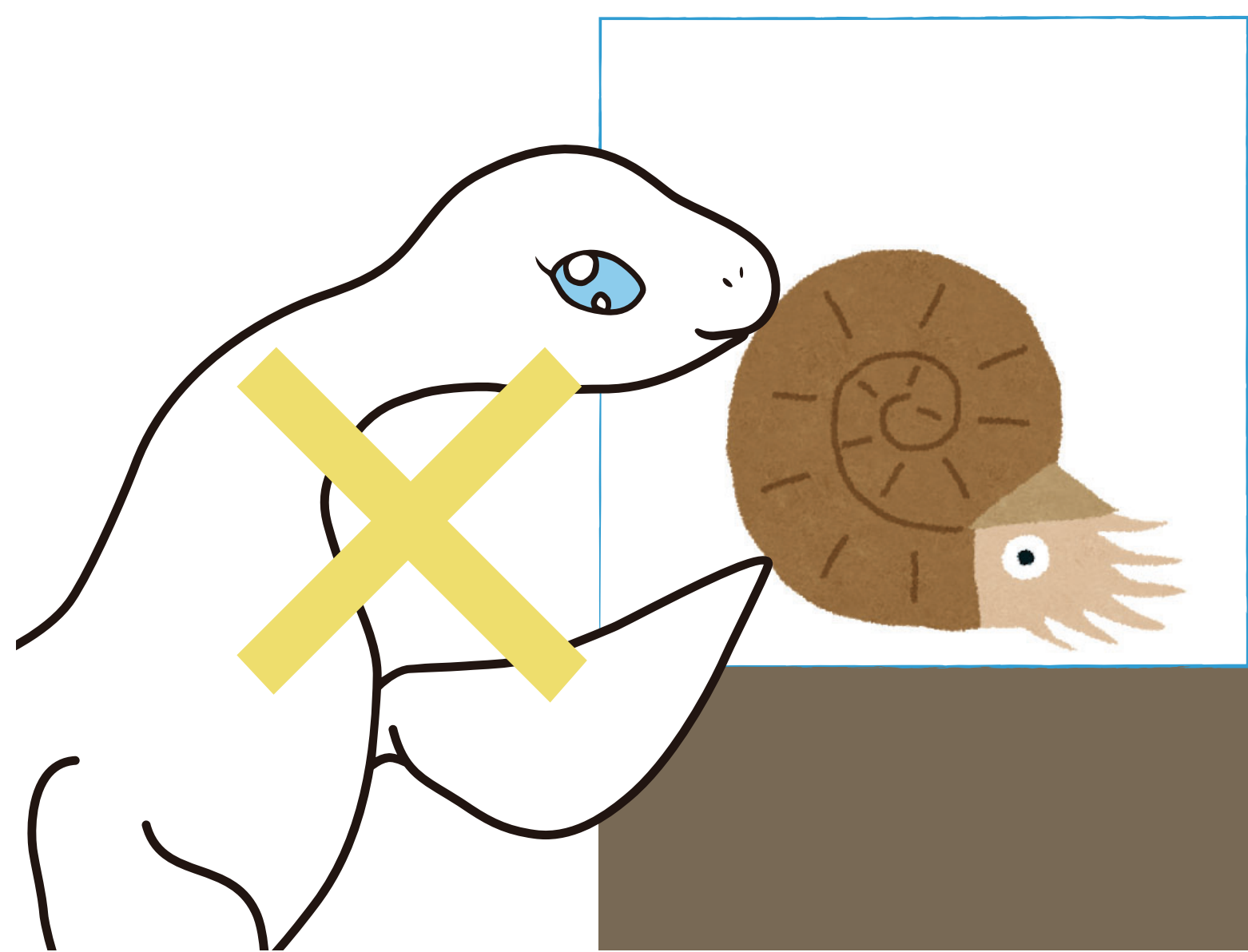
マスクをする



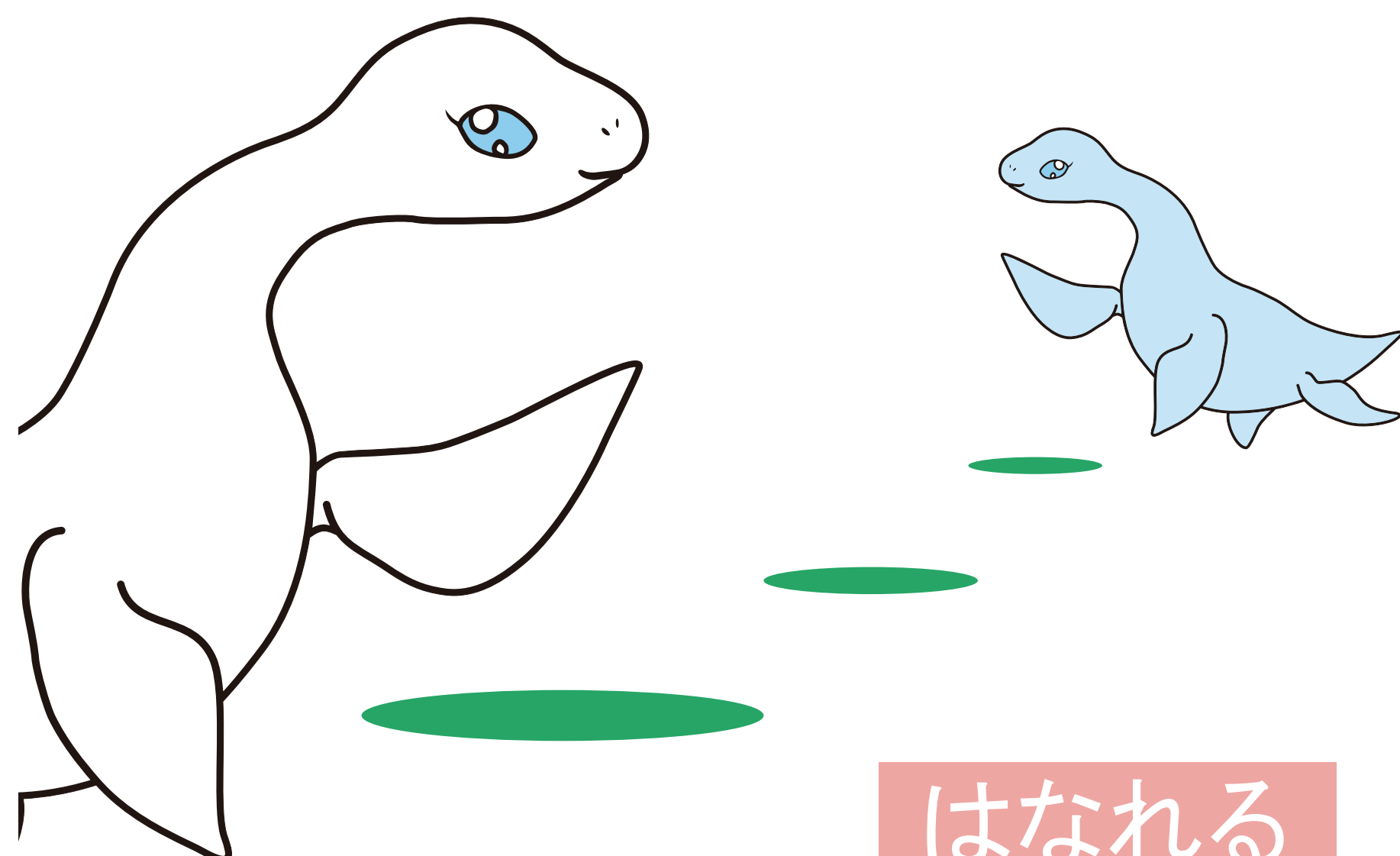
手洗い



消毒



さわらない



はなれる